



MANDRA

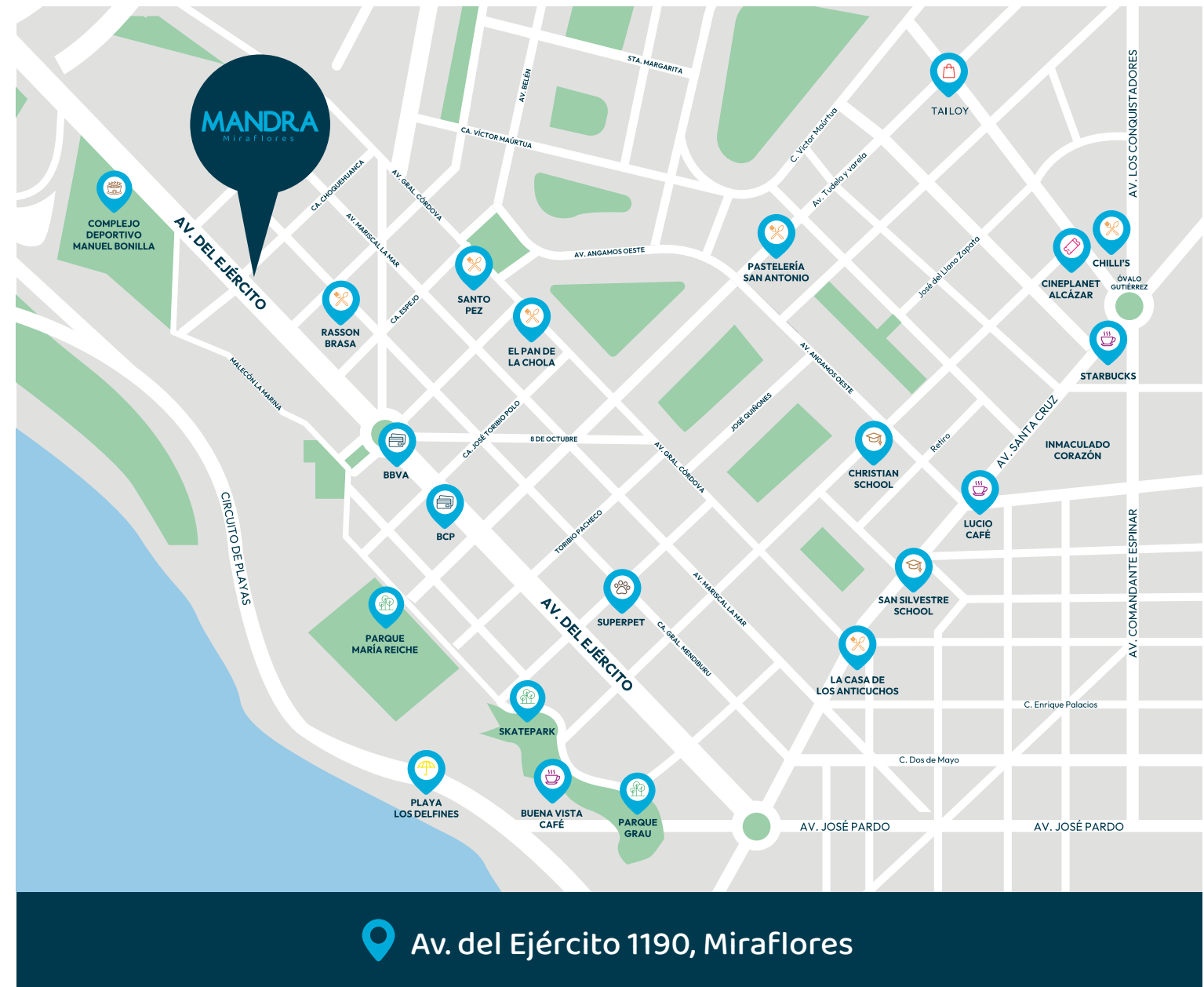
Miraflores

mandra.grupotyc.com



Vive tu estilo sin límites.

Un proyecto creado para que cada momento sea disfrutado al máximo, gracias a sus espacios de alto estándar, tecnología de vanguardia y preocupación por el medio ambiente, convierte hoy a Mandra en la alternativa más potente para vivir en Miraflores.

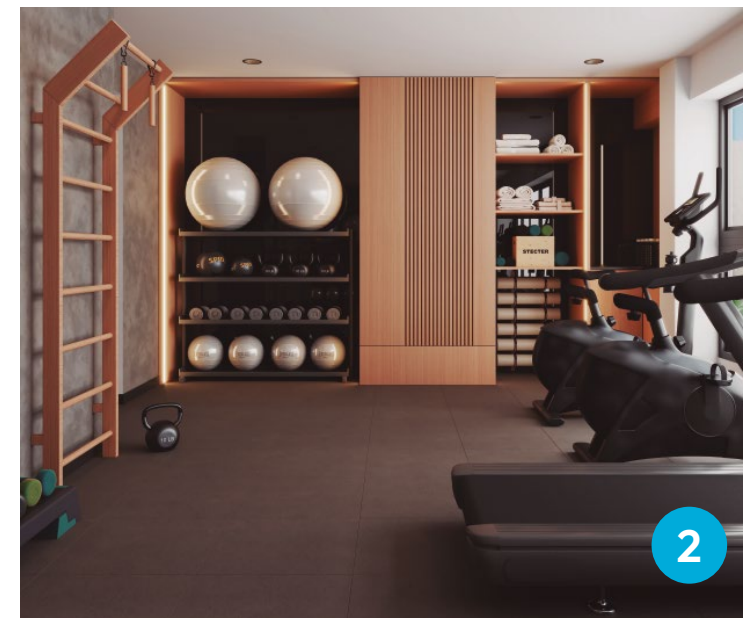


¿Una noche de cine o un café para romper la rutina? Pues esto es posible si vives en Mandra, ya que nos encontramos a 8 minutos de los principales establecimientos para que puedas disfrutar cada día.

1. Lobby | 2. Gym | 3. Sala gourmet | 4. Sum



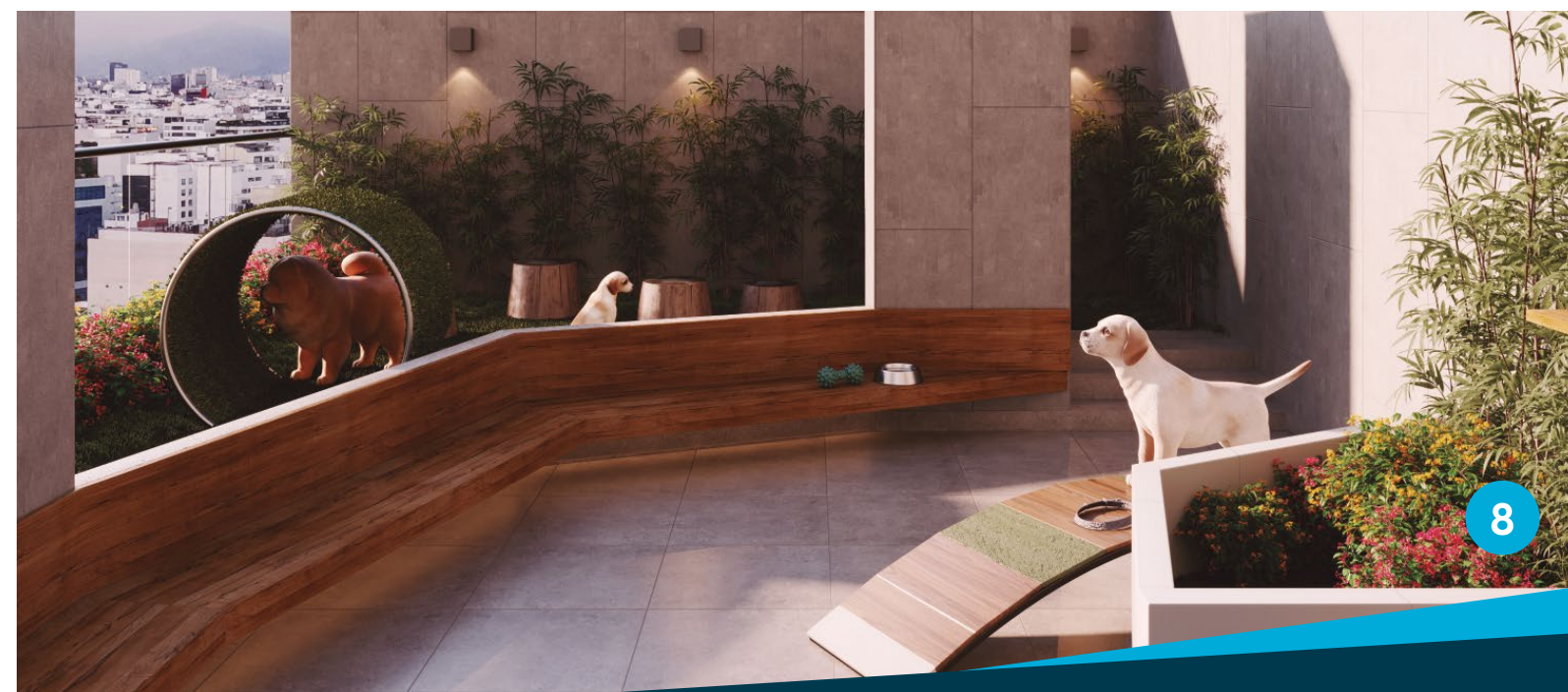
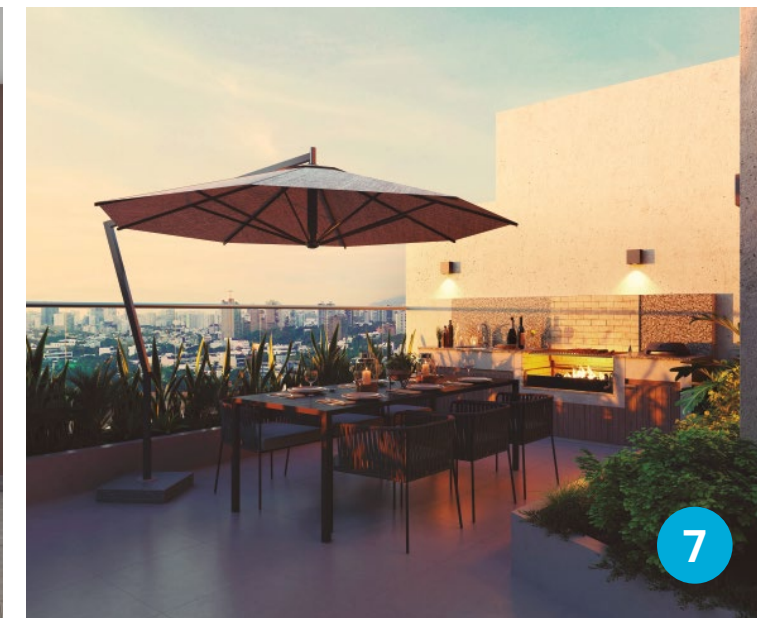
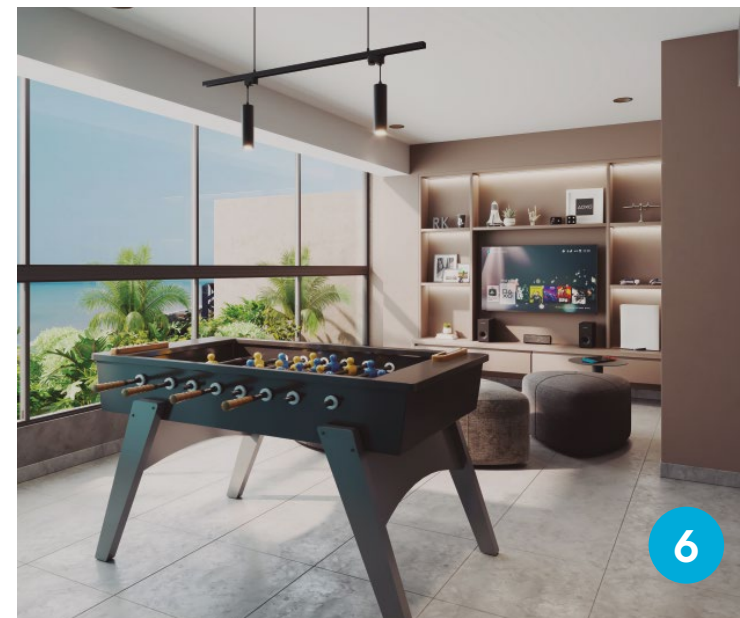
*Imágenes referenciales, pueden presentar diferencias con el producto final.



Áreas comunes

Recibe a tus visitas con el mejor estilo y comodidad, disfruta de ambientes con diseños exclusivos para pasar momentos inolvidables con familiares y amigos.

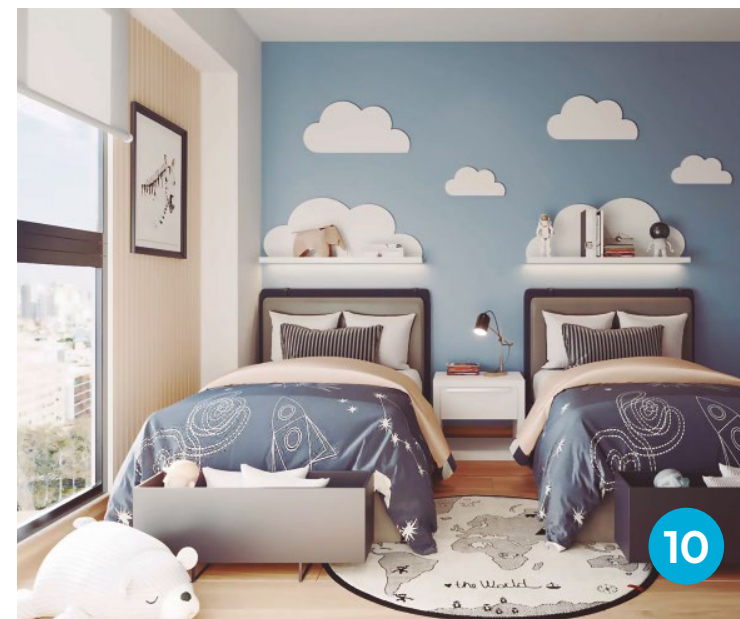
5. Piscina | 6. Sala de juegos | 7. Zona de parrillas | 8. Pet zone



 **Áreas comunes**

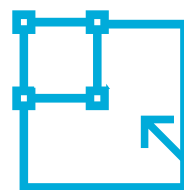
Disfruta de la piscina con la vista más hermosa, ¡cuando quieras! Lúcete, prepara las mejores parrillas. Pasa divertidos momentos con tus engreídos caninos.

9-10. Dormitorios | 11. Cocina | 12. Sala comedor



 **Interiores**

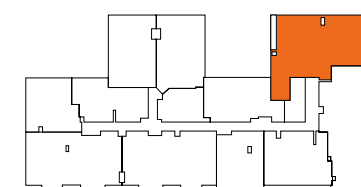
Conoce tu hogar con el mejor estilo y confort que mereces,
espacios con diseños exclusivos para que disfrutes en
familia cada día.



Conoce tu próximo depa

Encuentra la distribución que se acomode a tus necesidades, contamos con departamentos de 1, 2 y 3 dormitorios y áreas desde 34 m².

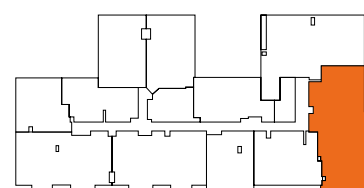
*Las imágenes, equipamientos y acabados mostrados, son únicamente referenciales.



Vista exterior

Tipo 1
100 m²

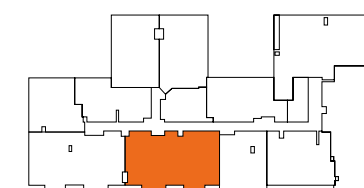
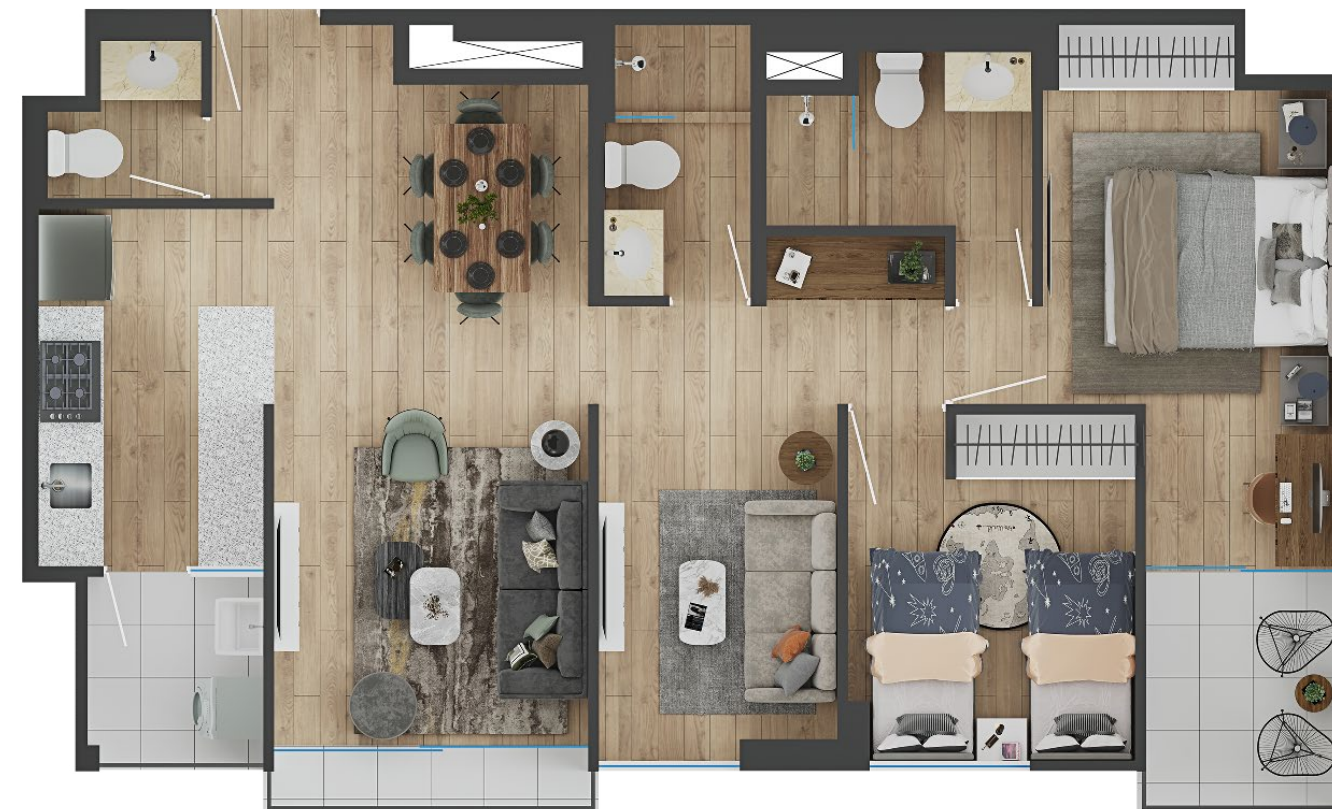
*Las imágenes, equipamientos y acabados mostrados, son únicamente referenciales.



Vista exterior

Tipo 2
103 m²

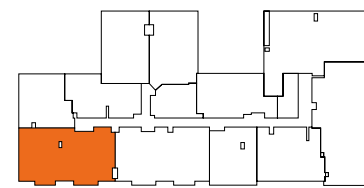
*Las imágenes, equipamientos y acabados mostrados, son únicamente referenciales.



Vista exterior

Tipo 5
84 m²

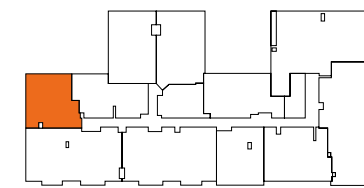
*Las imágenes, equipamientos y acabados mostrados, son únicamente referenciales.



Vista exterior

Tipo 6
87 m²

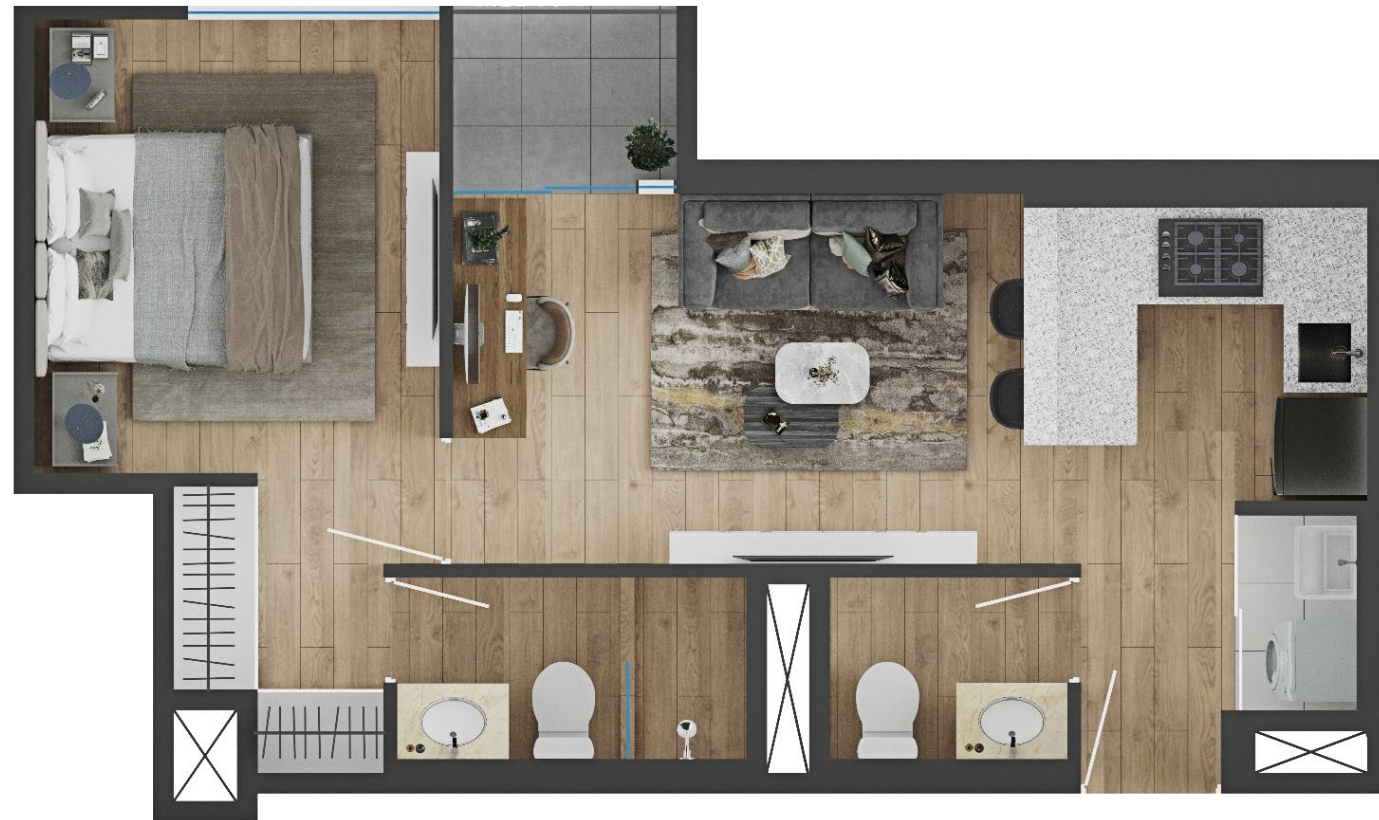
*Las imágenes, equipamientos y acabados mostrados, son únicamente referenciales.



Vista interior

Tipo 7
44 m²

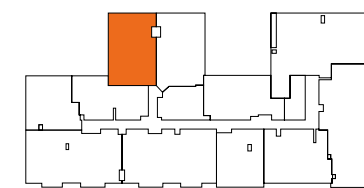
*Las imágenes, equipamientos y acabados mostrados, son únicamente referenciales.



Vista interior

Tipo 8
45 m²

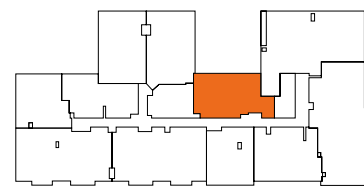
*Las imágenes, equipamientos y acabados mostrados, son únicamente referenciales.



Vista interior

Tipo 9
46 m²

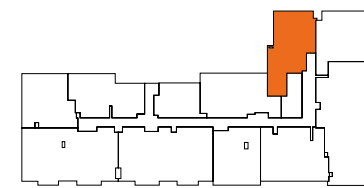
*Las imágenes, equipamientos y acabados mostrados, son únicamente referenciales.



Vista interior

Tipo 11
52 m²

*Las imágenes, equipamientos y acabados mostrados, son únicamente referenciales.



Vista interior

Tipo 14
48 m²



LÍDERES INMOBILIARIOS

Grupo T&C desarrolla su actividad empresarial en el área de la planificación, construcción y promoción de proyectos inmobiliarios. Contamos con un equipo profesional y técnico ampliamente especializado, las más modernas herramientas de ingeniería, con el fin de garantizar un producto inmobiliario con valor asegurado. Nuestra amplia experiencia en el sector vivienda nos consolida como una empresa líder en el mercado inmobiliario. Brindamos la posibilidad de adquirir un inmueble a un precio conveniente, estándares de calidad y sobre todo con la seriedad que nuestros clientes requieren.

PROYECTOS EN VENTA



www.grupotyc.com

MANDRA

Miraflores

 **933 931 507**

 Av. del Ejército 1190, Miraflores

 mandra@grupotyc.com

 [grupotycinmobiliaria](https://www.facebook.com/grupotycinmobiliaria)

 [grupo_tyc](https://www.instagram.com/grupo_tyc)

*La información e imágenes son referenciales y están a sujetas a cambios.
Consultar disponibilidad con un asesor inmobiliario.